



УТВЕРЖДАЮ:

Заместитель начальника  
ФКУ "Центравтомагистраль"

" " 20\_\_ г.

СОГЛАСОВАНО:

Генеральный директор ООО  
"А.О."

" " 20\_\_ г.

Название организации: ООО "

Название объекта: Установкака металлического барьерного ограждения с установкой светоотражающих элементов типа КД-6 (собоку от оси проезжей части), А-108

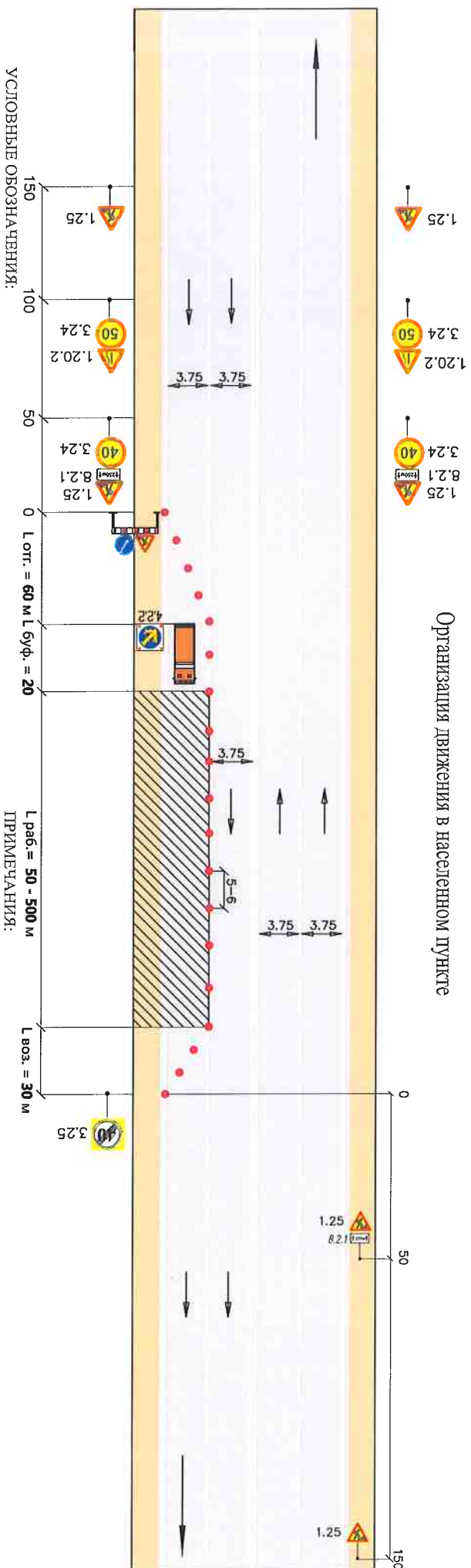
«Московское большое кольцо» Дмитров - Сергиев Посад - Орехово-Зуево - Воскресенск - Михнево - Балабаново - Руза - Клин - Дмитров км 0+000 – км 438+000

Вид и характер дорожных работ: Краткосрочные работы на 4 полосной дороге (установкака барьерного ограждения).

Сроки исполнения работ: февраль 2021 г. - декабрь 2021 г.

Ответственный за проведение дорожных работ: начальник участка I

Организация движения в населенном пункте



УСЛОВНЫЕ ОБОЗНАЧЕНИЯ:

- временные дорожные знаки

- импульсная стрелка

- стойка дорожная

- направление движения

- автомобиль прикрытие со светосигнальной балкой

- пластины дорожные

- комплексы дорожных знаков переносной

ПРИМЕЧАНИЯ:

1. Организация дорожного движения осуществляется при помощи временных дорожных знаков, которые соответствуют ГОСТ Р58350-2019 и устанавливаются по ГОСТ Р52289-2019.
2. Временные дорожные знаки имеют четвертый типоразмер, пленка тип В по ГОСТ 52290-2019.
3. Краткосрочные работы ведутся в светлое время суток.
4. Копия утвержденной схемы направляется в территориальное подразделение Госавтоинспекции.
5. Размеры на схеме организации движения даны в метрах.
6. Ответственный за производство работ всегда находится на месте производства работ.
7. Дорожные рабочие одеты в спецодежду и жилеты оранжевого цвета со светоотражающими элементами.
8. Конусы дорожные имеют II типоразмер.
9. При составлении схемы ОД руководствовались методическими рекомендациями ОДМ 218.6.019-2016 "Рекомендации по организации движения и ограждению мест производства дорожных работ".
10. О дате и времени начала работ и полностью выставляется схеме, а так же о дате и времени окончания работ и полном демонтаже схемы будет сообщено в ФКУ "Центравтомагистраль".
11. При работе на противоположной стороне проезжей части, временная схема организации дорожного движения выставляется аналогично.
12. Наличие всех технических средств организации дорожного движения, применяемых на схеме, подтверждено.

Генеральный директор \_\_\_\_\_

УТВЕРЖДАЮ:  
 Заместитель начальника  
 ФКУ "Центравтомагистраль"

" " 20\_\_ г.

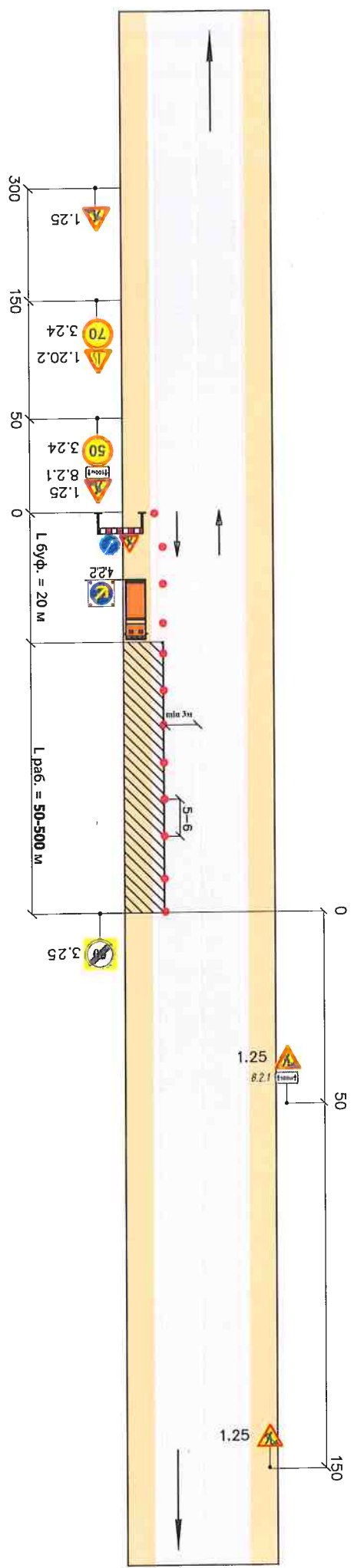
СОГЛАСОВАНО:  
 Генеральный директор ООО

" " 20\_\_ г.

Название организации: ООО '  
 Название объекта: Установка металлического барьерного ограждения с установкой светоотражающих элементов типа КД-6 (сбоку от оси проезжей части). А-108 «Московское большое кольцо» Дмитров - Сергиев Посад - Орехово-Зуево - Воскресенск - Михнево - Балабаново - Руза - Клин - Дмитров км 0+000 – км 438+000  
 Вид и характер дорожных работ: Краткосрочные работы на обочине 2 полосной дороги при частичном занятии проезжей части (установка металлического барьерного ограждения)

Сроки исполнения работ: февраль 2021 г. - декабрь 2021 г.  
 Ответственный за проведение дорожных работ: начальник участка

Организация движения вне населенного пункта



УСЛОВНЫЕ ОБОЗНАЧЕНИЯ:

- временные дорожные знаки
- импульсная стрелка
- стойка дорожная
- направление движения
- автомобиль прикритый со светосигнальной балкой
- пластины дорожные
- комплексы дорожных знаков переносной

ПРИМЕЧАНИЯ:

1. Организация дорожного движения осуществляется при помощи временных дорожных знаков, которые соответствуют ГОСТ Р 58350-2019 и устанавливаются по ГОСТ Р 52289-2019.
2. Временные дорожные знаки имеют третий типоразмер, пленка тип В по ГОСТ 52290-2019.
3. Краткосрочные работы ведутся в светлое время суток.
4. Копия утвержденной схемы направляется в территориальное подразделение Госавтоинспекции.
5. Размеры на схеме организации движения даны в метрах.
6. Ответственный за производство работ всегда находится на месте производства работ.
7. Дорожные рабочие одеты в спецодежду и жилеты оранжевого цвета со светоотражающими элементами.
8. Конусы дорожные имеют II типоразмер.
9. При составлении схемы ОД руководствовались методическими рекомендациями ОДМ 218.6.019-2016 "Рекомендации по организации движения и ограждению мест производства дорожных работ".
10. О дате и времени начала работ и полностью выставленной схеме, а так же о дате и времени окончания работ и полного демонтажа схема будет сообщено в ФКУ "Центравтомагистраль", тел. \_\_\_\_\_.
11. При работе на противоположной стороне проезжей части, временная схема организации дорожного движения выставляется аналогично.
12. Наличие всех технических средств организации дорожного движения, применяемых на схеме, подтверждено.

Генеральный директор \_\_\_\_\_